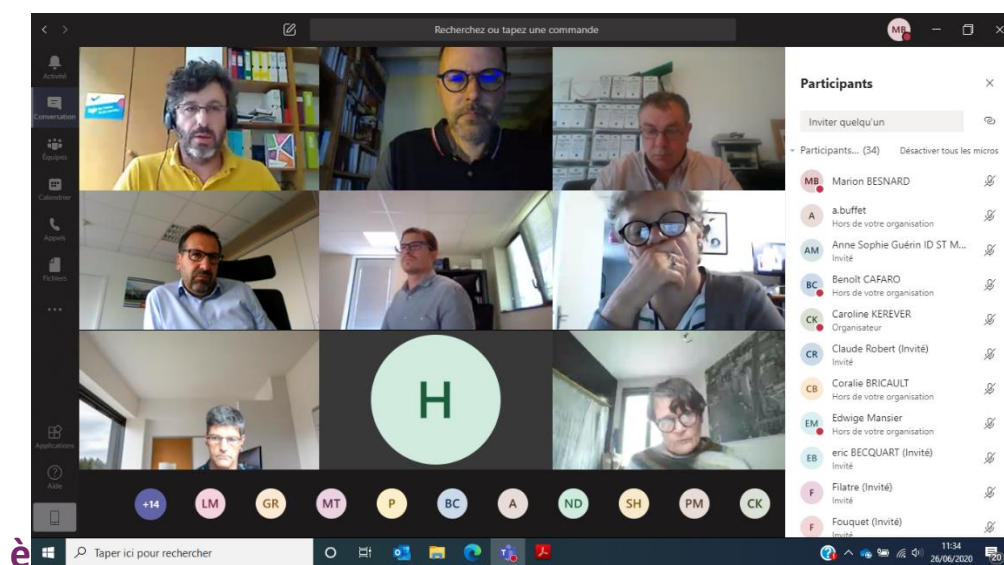




la fédération
des entreprises
d'insertion
BRETAGNE

Efficacité économique,
finalité sociale

Rapport d'activité 2020



Juin 2021



LES ADHERENTS de la fédération des Entreprises d'insertion Bretagne

> Ses adhérents

31 ADHERENTS A LA FEDERATION DES ENTREPRISES D'INSERTION BRETAGNE EN 2021



> Son Conseil d'Administration (mandat 2018-2021)

Président	Laurent PORHEL
Vice-Président 35	Ludovic BLOT
Vice-Président 22	Thierry LE GALL
Trésorier	Ronan LE GUEN
Secrétaire	Benoît CAFARO
Membre	Gwenn CAMBIEN
Membre	Sylvie L'HELGUEN
Membre	Pascal MILLEVILLE
Membre	Frank LEPEINTEUR/ Thomas LALEU
Membre	Edwige MANSIER

> Son équipe de salariés permanents

Caroline KEREVER, Déléguée régionale
Marion BESNARD, Chargée de mission
Jean-Jacques COQUELLE, Chef de projet - clause sociale dans le Morbihan
Nelly DANIEL Chargée de mission formation

L'ANNEE 2020

JANVIER

Signature d'une convention de consortium avec Chantier école, Coorace, et Fédération des acteurs de la solidarité pour la mise en œuvre de l'ingénierie de formation des salariés en insertion
Recrutement de Nelly Daniel, Chargée de mission formation



MARS

Rencontre adhérents 56 chez Book Hémisphères Kervignac

Mise en place de l'accompagnement « crise sanitaire » qui donnera lieu à 19 rencontres territoriales sur les thèmes des mesures sanitaires, plan de continuation d'activité, soutiens et financements de droits communs, ...



MAI

Gestion logistique de la distribution de 80 000 masques aux SIAE, en appui aux services du Conseil Départemental d'Ille et Vilaine



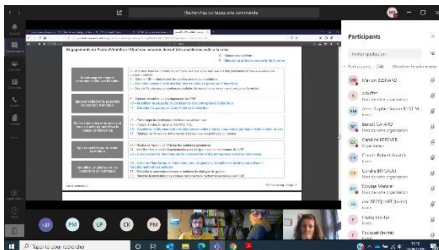
JUIN

Préparation de la Loi inclusion

Mobilisation de la députée Christine Cloarec pilote de la commission

AG fédération des EI Bretagne en visio

34 participants pour suivre le retour sur l'étude menée par le cabinet Ernst & Young sur l'impact de la crise sur les EI /ETTI



JUILLET

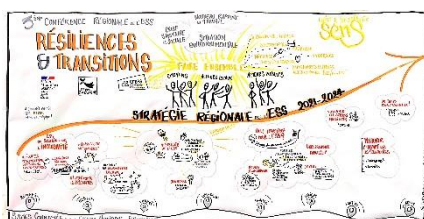
Lancement de l'accompagnement des entreprises adhérentes au label RSEi

Démarrage du marché d'animation des SIAE pour le CD22



OCTOBRE NOVEMBRE

Intervention de la fédération des entreprises d'insertion Bretagne lors de la plénière Stratégie régionale de l'ESS 2021-2024



OCTOBRE NOVEMBRE

Accompagnement des adhérents dans la formalisation des dossiers de FDI axe 2

27 projets déposés par les EI et ETTI bretonnes, dont 21 qui ont été retenus pour un montant d'investissement global de 14 M€. Ces projets soutenus à hauteur de 1,3 M€ par l'Etat affichaient une perspective de création de 150 ETP en 2021 : 114 en insertion et 36 permanents.



NOVEMBRE

Lancement de la plateforme de l'inclusion

Accompagnement des SIAE dans la prise en main de l'outil sur 3 départements : Côtes d'Armor, Finistère, Ille et Vilaine



ETRE ADHERENT : ETRE PARTIE PRENANTE aux réflexions et aux décisions qui concernent l'avenir des entreprises d'insertion

> Faire alliance pour renforcer notre action

CHANTIER école Bretagne

Engagés depuis 2011 dans un partenariat politique et opérationnel, nos réseaux par leur complémentarités et visions partagées – actées dans une charte - amplifient leurs actions territoriales sur les quatre départements bretons

Ces actions se déploient au service de l'animation de partenariats CD et SIAE, UD et SIAE au plus proche des besoins des territoires et structures.

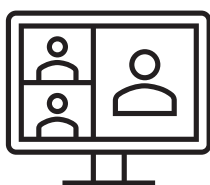
UNEA

Acteurs de l'animation de réseaux d'entreprises inclusives, aux enjeux proches au sein des politiques publiques, nous amplifions nos actions partenariales depuis plusieurs années. Ce partenariat, décliné au niveau national notamment par l'ouverture du fonds de garantie ETTi aux EATT, est matérialisé au local par une convention commune avec la Région Bretagne sur des actions visant à renforcer l'achat public inclusif.



> Partager des expériences, des initiatives, des compétences pour s'enrichir collectivement

Animation des adhérents, échanges de pratiques pendant la crise sanitaire



Au printemps 2020, ce sont près de 20 visioconférences hebdomadaires et départementales dans un premier temps, bimensuelles et régionales dans un second temps, qui ont réuni nos adhérents.

Le rôle de la fédération était d'aider à décrypter les textes, obligations. A guider dans l'action et la prise de décision dans un contexte trouble et inédit. Le rôle des adhérents, de partager les besoins, bonnes idées, mais aussi points de blocage et succès de la période.

Les apports de ces temps collectifs ont grandement résidé dans les échanges entre les adhérents : écouter et épauler ses pairs, être écouté et se faire épauler. La contribution de chacun a également permis de nourrir des propositions de soutien à nos structures pour passer au mieux la période de confinement et poursuivre les développements.

> Participer à la vie fédérale pour être force de propositions et de changement

6 rencontres des instances régionales

1 Assemblée Générale le 26 juin 2020
5 Conseil d'Administration

6 rencontres adhérentes sur les territoires

Sur le 35 : 2 rencontres
Sur le 29 : 1 rencontre
Sur le 22 : 2 rencontres
Sur le 56 : 1 rencontre

19 rencontres spéciales COVID

19 rencontres en visio en le 17 mars et le 11 juin

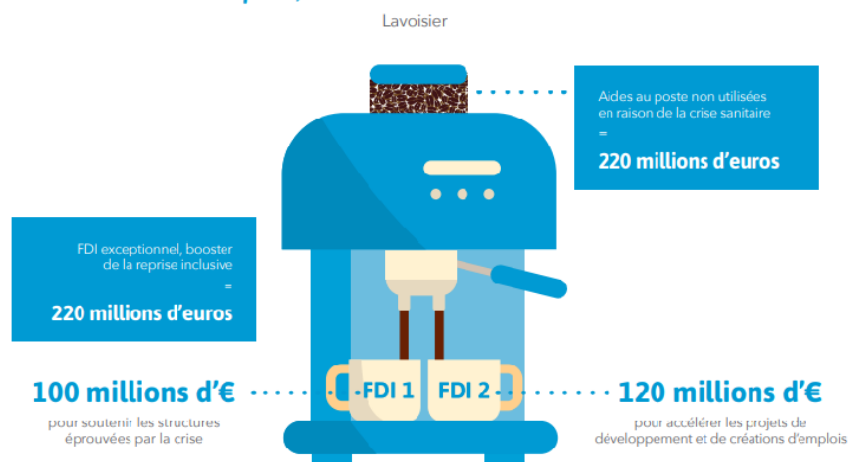
Au niveau national

Une assemblée générale ordinaire et une assemblée générale extraordinaire
5 rencontres du conseil fédéral
12 rencontres du bureau fédéral
5 réunions de permanents

Une mobilisation exceptionnelle pour un FDI exceptionnel !

Dans les starting-blocks, dès le début de la crise, pour élaborer un plan de relance pour le secteur, il aura fallu plusieurs mois pour que celui-ci soit enfin adopté malgré l'urgence de la situation. Une course de fond et un travail de longue haleine pour l'ensemble de la fédération.

« Rien ne se perd, rien ne se crée : tout se transforme. »



Plus d'info dans le rapport d'activité de la fédération des entreprises d'insertion

ETRE ADHERENT :

ETRE REPRESENTE à l'échelle européenne, nationale et territoriale

> Auprès des pouvoirs publics et des institutions : 100 rencontres

Mandats de représentation	Représentant	74 rencontres
Réunion des président	L. PORHEL	6
Conseil Fédéral	L. PORHEL	4
	L. BLOT	3
CDIAE 22	T. LE GALL	4
CDIAE 29	L. PORHEL	4
CDIAE 35	L. BLOT	9
CDIAE 56	B. CAFARO	3
CODIR UE MEDEF Bretagne	L. PORHEL	11
CA France Active Bretagne	R. LE GUEN / C. KEREVER	3
CA CRESS	B. CAFARO / C. KEREVER	7
CESER	R. Le GUEN	20
Fonds émergence France Active	E. MANSIER	4

Participation à des groupes de travail / Copil	Représentant	20 rencontres
Conseil développement ville de Rennes	B. CAFARO	7
Comité projet « T Zéro chômeur » au Blosne	L. BLOT et B. CAFARO	1
Comité stratégique "T zéro chômeur" PRIPRIAC	B. CAFARO	1
Copil PIC IAE	L. BLOT / C. KEREVER	1
Groupe de travail plan pauvreté	Admin + perm	4
CREEF Medef	C. KEREVER	2
Conférence régionale ESS	L. PORHEL	2
Comité régional de suivi des EA	L. PORHEL	2

Animation du partenariat	Représentant	6 rencontres
Dreets Bretagne	L. PORHEL	1
Chantier école	L. PORHEL	1
UNEA	L. PORHEL	1
Fédérations professionnelles	L. PORHEL	1
Réseaux IAE	L. PORHEL	2

> Auprès des partenaires emplois

Des échanges collectifs renforcés avec les partenaires Etat, SPE, CD, Réseaux IAE

Une dynamique collective s'est mise en place au printemps 2020 avec nos partenaires territoriaux. Initiée entre les réseaux de l'IAE, la Direccte et les UD, le cercle des participants s'est progressivement élargi à d'autres partenaires, pour partager nos informations respectives et apporter les réponses les plus complètes et sécurisées à nos adhérents. Les thèmes récurrents : les plans de continuations, les EPI, l'accompagnement des publics en insertion, le soutien financier ou matériel aux structures, les recrutements pour ceux qui maintenaient une activité...

Plusieurs informations à destination des structures ont été organisées collectivement : webinaires soutien aux structures, première sensibilisation des prescripteurs à la plateforme...

Sensibilisation plateforme de l'inclusion

La Plateforme de l'inclusion est le guichet unique, pour simplifier l'accès à l'emploi des personnes qui en sont le plus éloignées. Outil numérique, elle doit :

- Accélérer la mise en relation des candidats avec les prescripteurs et employeurs solidaires
- Faciliter l'orientation et le recrutement des candidats,
- Réduire les procédures administratives et simplifier le pilotage de l'IAE

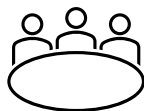
Dans le cadre de missions d'animation et de professionnalisation des SIAE financées par les Départements du Finistère, des Côtes-d'Armor et d'Ille-et-Vilaine, la fédération des entreprises d'insertion et CHANTIER école ont pu animer des temps de sensibilisation à destination de l'ensemble des SIAE adhérentes ou non à un réseau. Pour aller plus loin sur la prise en main de la plateforme de l'inclusion et travailler les coopérations futures, Pôle Emploi a été invité à échanger avec les SIAE, à la demande de ces dernières. sur certaines rencontres.

Soutien aux adhérents dans le cadre du FDI Axe 2

Entre septembre et novembre, l'équipe permanente a accompagné collectivement puis individuellement 15 adhérents à la formalisation de leur réponse à l'appel à projet.

Ce sont **27 projets** qui ont été déposés par les EI et ETTI bretonnes, dont 21 retenus pour un montant d'investissement global de **14 M€**. Ces projets soutenus à hauteur d'**1,3 M€** par l'Etat affichent une perspective de création de **150 ETP en 2021 : 114 en insertion et 36 permanent**.

Nos élus représentants en CDIAE se sont appropriés l'ensemble des dossiers de leur départements afin de les soutenir lors des différentes commissions consultatives.



En 2020, la fédération des entreprises d'insertion a organisé et animé seule ou avec d'autres réseaux environ **100 réunions** à destination des entreprises inclusives

46 rencontres exclusivement à destination des adhérents de la fédération
6 rencontres des instances associatives de la fédération
10 rencontres territoriales à destination des adhérents
11 rencontres collectives d'accompagnement à la RSEi
19 rencontres spéciales COVID

52 rencontres à destination de l'ensemble des SIAE et ou EI/EA de Bretagne
24 rencontres à destination des SIAE dans le cadre des actions d'animation territoriales
25 rencontres dans le cadre de la mission formation
3 rencontres avec des acheteurs Région dans le cadre de la commande publique responsable

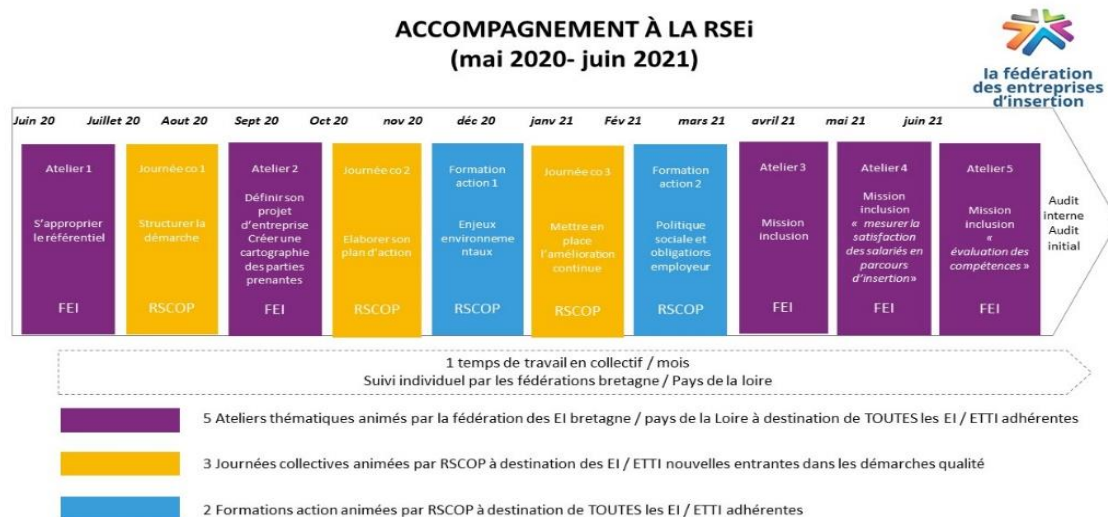
ETRE ADHERENT :

ETRE ACCOMPAGNE en proximité géographique en fonction des besoins

> Réaliser un appui-conseil à la création, au développement des entreprises d'insertion, à l'accompagnement au label RSEi, au montage de dossier de demande de subvention

L'accompagnement individuel proposé par la fédération est large : accompagner les porteurs de projets, réaliser des diagnostics économiques et financiers, accompagner à la mise en place de projets de développement, accompagner à la mise en place d'un système qualité mais aussi l'accompagnement des EI sur la question des marchés publics.

Accompagnement des adhérents au label RSEi



En Bretagne, la démarche a été co-construite avec la région Pays-de-La-Loire. Les entreprises d'insertion adhérentes motivées se sont engagées, en juin 2020, dans une démarche collective d'un an. Des groupes de travail ont été organisés à fréquence mensuelle visant à professionnaliser les adhérents sur les fondamentaux de la mise en place d'un système qualité et l'intégration des enjeux du référentiel RSEi. Les outils mis à disposition permettent aux entreprises de mener en interne leur démarche. Des rendez-vous bimensuels en visioconférence maintiennent la dynamique. A partir de septembre 2021, la fédération régionale démarrera les audits « à blanc » afin de conforter les entreprises d'insertion dans leur démarche RSEi, avant leur passage à l'audit de labellisation avec AFNOR Certification.

Action formation à destination des SIAE de Bretagne

Depuis début 2020, le consortium composé des 4 réseaux porte une action d'animation des SIAE sur la formation. Nelly Daniel chargée de mission a la charge de déployer cette action.

L'objectif est de permettre aux équipes des SIAE de mieux comprendre les dispositifs et outils de la formation pour favoriser l'accès à la formation des salariés en parcours d'insertion

Les moyens : des rencontres individuelles ou collectives pour monter des projets de formation, des rencontres territoriales entre les SIAE, des webinaires thématiques : ont notamment été abordés la prépa clés, l'AFEST, l'alternance l'illettrisme, ...

3 guides ont été créés pour professionnaliser les SIAE : guide des dispositifs, guide méthodo AFEST, guide méthodo formation mutualisée.

En 2021 cette action se poursuit avec un axe important sur le déploiement de l'AFEST dans les SIAE de Bretagne.

Action de sourcing en lien avec la FNTV

Courant 2020, la fédération des entreprises d'insertion a noué un partenariat avec la Fédération Nationale des Transports de Voyageurs de Bretagne (FNTV).

Les entreprises adhérentes à cette fédération professionnelle rencontrent d'importants besoins en recrutement notamment sur les postes de chauffeurs de cars scolaire et de loisir : 240 postes en Bretagne.

Aussi, pour diversifier leur sourcing, et ainsi favoriser les sorties emploi des salariés en parcours d'insertion, nous menons des actions conjointement pour informer les SIAE sur les opportunités d'emploi, les conditions d'accès, ...

En 2020, 2 ateliers de présentation à destination des SIAE ont été mis en place, un sur le département du Finistère et un sur le département des Côtes d'Armor. Pour aller plus loin en 2021, des visites d'entreprises seront organisées à destination des salariés en parcours d'insertion.